

## Excursión a Barcelona

*Esta excursión foi moi importante para todos nós, xa que nela disfrutamos moito, pero a parte diso, significa a fin do curso, e a fin das excursións cos compañeiros de toda a vida, dun certa moda ou outro, a despedida entre alumnos é máis que iso, amigos de sempre, a despedida dunha viaxe sinxela é o comezo dunha vida un pouco máis complicada, tamén a partir disto, facernos cada vez máis adultos.*

*E isto non o digo por realizar unha simple viaxe senón pola motivo que agora cada ano é peor e moito máis difícil, por iso hai que estar preparado para o que poida vir.*

**CAROLINA P. 1ª**

### A terrible gorrida do Dragón . . . (Khan por suposto)

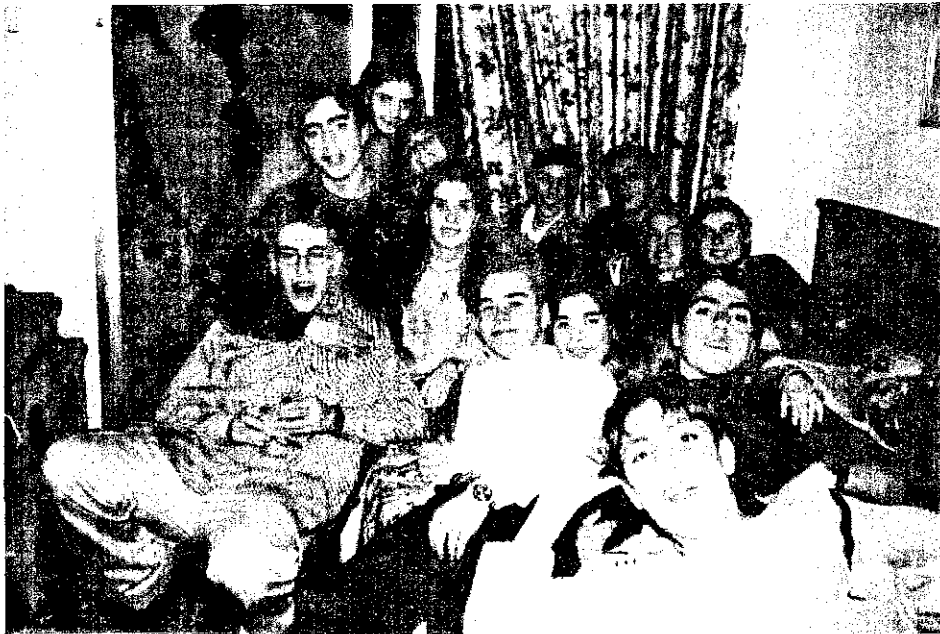
Todo comezou un 10 de abril, despois dunha viaxe de dez horas e pico con 25 rapaces e 2 profesores, feitos unha merda pola lonxitude da viaxe e os continuos berros de "churros, hai churros!" chegamos a <<Port Aventura>>

Pero a visita non comezou aí, a visita comezou co avistamento, xa dende a estrada, de dúas monstruosas montañas, de ferro unha e de madeira a outra máis cofiadas como "Dragón Khan" e "Stampida". Estas dúas atraccións dan medo só de velas, isto demóstroo dicindo que pasei 1 día pensando en montar ou non, pero claro, ¿como ía ir a Port Aventura e non montar no Dragón Khan?

primeiro día, a primeira entrada, en verdade decepcionou bastante, entramos pola parte máis aburrida e inda por riba chovía, a <<Mediterrania>> pois nesa parte tan só había tendas e bares e no medio unha inmensa lagoa. Pero a decepción desapareceu pasada unha ponte que indicaba a fin da Mediterrania e o comezo da Polynesia; esta última era unha gran xungla tropical, a choiva dáballe un toque máis

realista.

Esta mesma sensación séntese en tódalas zonas do parque, unha por unha: Far-west, México, China e as xa nomeadas, pero na China é onde residía o Dragón Khan, a única montaña rusa con oito corchetes e unha velocidade punta de 110 quilómetros por hora. a cola normalmente é de unha hora, pero se vas cando todo o mundo está comendo non leva máis de 30 min. Nesta entrada, se colles o sitio pegado á beira no primeiro vagón podes admirar a paisaxe que contemplas dende



ó menos 50m de altura. ¡atreveríame a dicir que 100 m! Comenzas a curiosear mirando cara abaixo (algo que NUNCA se debería facer) mentres segues subindo lentamente e adiviñas o teu destino:

caer en picado montado nun vagón sen freos e dar dous "loopings" e un amago de terceiro, mais oito corchetes seguidos mentres o teu estómago está oito metros e medio atrás túa unido polo intestino, e todo isto nun minuto e medio. Pero antes de "caer" para afrouxar un pouco os nervios unha "secreción salival" elegantemente saída da túa boca precipítase ó vacío (e recordas os debuxos do correcaminos e o coiote cando este último cae en picado por un precipicio e forma unha nube de polvo cando chega ó chan), pensas todo iso, mentres dita secreción aínda non rematou a súa viaxe e aparece un cartel nos teus fuciños que pon "Aviso: non-sei-que-máis" e dis ti: "¿eh, avisan agora?" xa cando comeza a baixadaaaaaaaaaaaaaa....

-¿Sobrevivirei?, pensas ti -¡Quen sabe!.

FRAN A.1ªA